

尾道市立大学芸術文化学部

Onomichi City University Faculty of Art and Culture

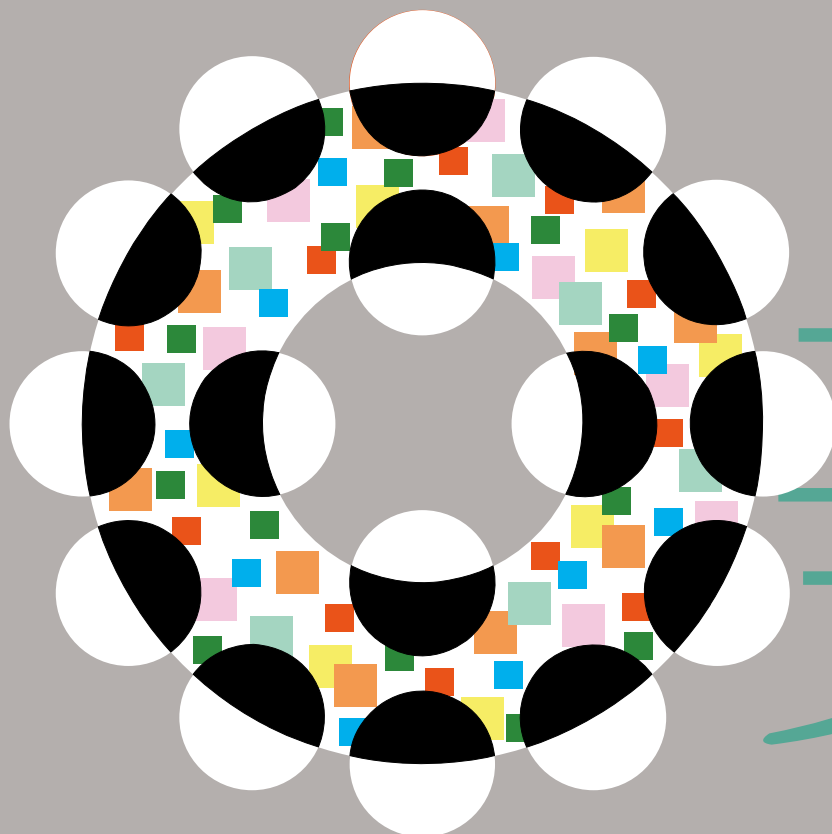
美術学科

Department of Art and Design

# 紀要

第18号 平成30年度

ISSN 2187-3550



美

吉原 慎介

野崎 眞澄

小田野 尚之

世永 逸彦

中村 譲

桜田 知文

矢野 哲也

伊藤 麻子

小野 環

市川 彰

稲川 豊

西嶋 亜美

橋野 仁史

目次／美術学科  
Contents／Department of Art and Design

日本画

[2]———吉原 慎介

《季》

《「想い」のかたち》

[4]———小田野 尚之

《轍》

《歴》

[6]———中村 讓

《朝の潮風》

《ほろ宵》

油画

[8]———矢野 哲也

《ながめ》

《キャンバスの油彩画における下塗りの効果について》

[10]———小野 環

《Trace of House》《粘土還り》《再編／整頓／混沌》

《再編》《読みの違い》

《報告 ストック＝オン＝トレントにおける滞在制作》

《報告 AIR Onomichi 2018》

[30]———稲川 豊

《春の庭》《PAINTERS》

《I Say Yesterday, You Hear Tomorrow. Visions from Japan》

《Motionless-Boundary [Vision of Stillness: Art from Japan, Singapore and Taiwan]》

《Emerging artists group show organized by International Emerging Artist Award in collaboration with Total Arts Gallery (Dubai) for the occasion of the Quoz Arts Fest 2019.》

《ポスト・インターネットの芸術表現における立脚点の検証》

[50]———橋野 仁史

《従来の制作過程における課題》

《痕跡を探し求めて》

デザイン

[52]———野崎 眞澄

《新 高校の数学B/教科書》

《新 高校の数学 I / 新 高校の数学 II / 新 高校の数学 A/教科書》

《週刊 BCN/企業パンフレット》

《Cisco SD-VAN ソリューションガイド/企業パンフレット》

[58]———世永 逸彦

《ポスター 「Swimming Pool」》《ポスター 「Swimming Pool」》

《ポスター 「Swimming Pool」》《ポスター 「Swimming Pool」》

《「はじめてだらけの夏休み」映画ポスター》

《よりよく生きる知恵「武田双雲の心をスーッと軽くする200の言葉」

カバージャケットデザイン》

《塩川高敏作品集「浮遊」》

《多摩美術大学「新造形演習」ブックデザイン》

[66]———桜田 知文

《つむじ風》

《人間とはなんて無力なのだろう…》

[68]———伊藤 麻子

《「市之瀬の里」パッケージ3種》《「市之瀬の里」Webデザイン》

《旅茶器セット/パッケージデザイン》

《陶の灯りアート散歩2018 ちいさなアート作品展》

[71]

国立嘉義大学との交流展 報告書

日本美術史

[81]———市川 彰

《名所図会に記された京都の「名宝」(六) — 『拾遺都名所図会』卷之三～卷之四—》

西洋美術史

[107] ———西嶋 亜美

《「小説」をもとに「詩」的な絵画を 『アイヴァンホー』をめぐるドラクロワの挑戦》

尾道市立大学芸術文化学部 紀要 第18号  
Bulletin of Onomichi City University / Faculty of Art and Culture No.18

2019年3月29日刊

編集：尾道市立大学芸術文化学部研究紀要委員会  
(稲川豊、灰谷謙二、藤川功和)

表紙デザイン：稲田全示

発行：尾道市立大学  
尾道市久山田町1600番地2〔〒722-8506〕TEL：0848-22-8311(代)

印刷：アート印刷株式会社  
福山市南本庄一丁目10番38号〔〒720-0077〕TEL：084-924-5588(代)

©Onomichi City University / Faculty of Art and Culture, 2019  
Printed in Japan

ISSN 2187-3550